

# Planificación de recursos humanos y materiales

**KonoGes**  
**Soluciones y Servicios, SL**

Avda. Cortes Valencianas, 41 – 1º G  
46015 – Valencia  
[konoges@konoges.com](mailto:konoges@konoges.com)

Tfn: 96.347.9585  
Fax: 96.346.5931

## Planning PME

La forma más sencilla y eficaz de planificar



# Planning PME – La herramienta

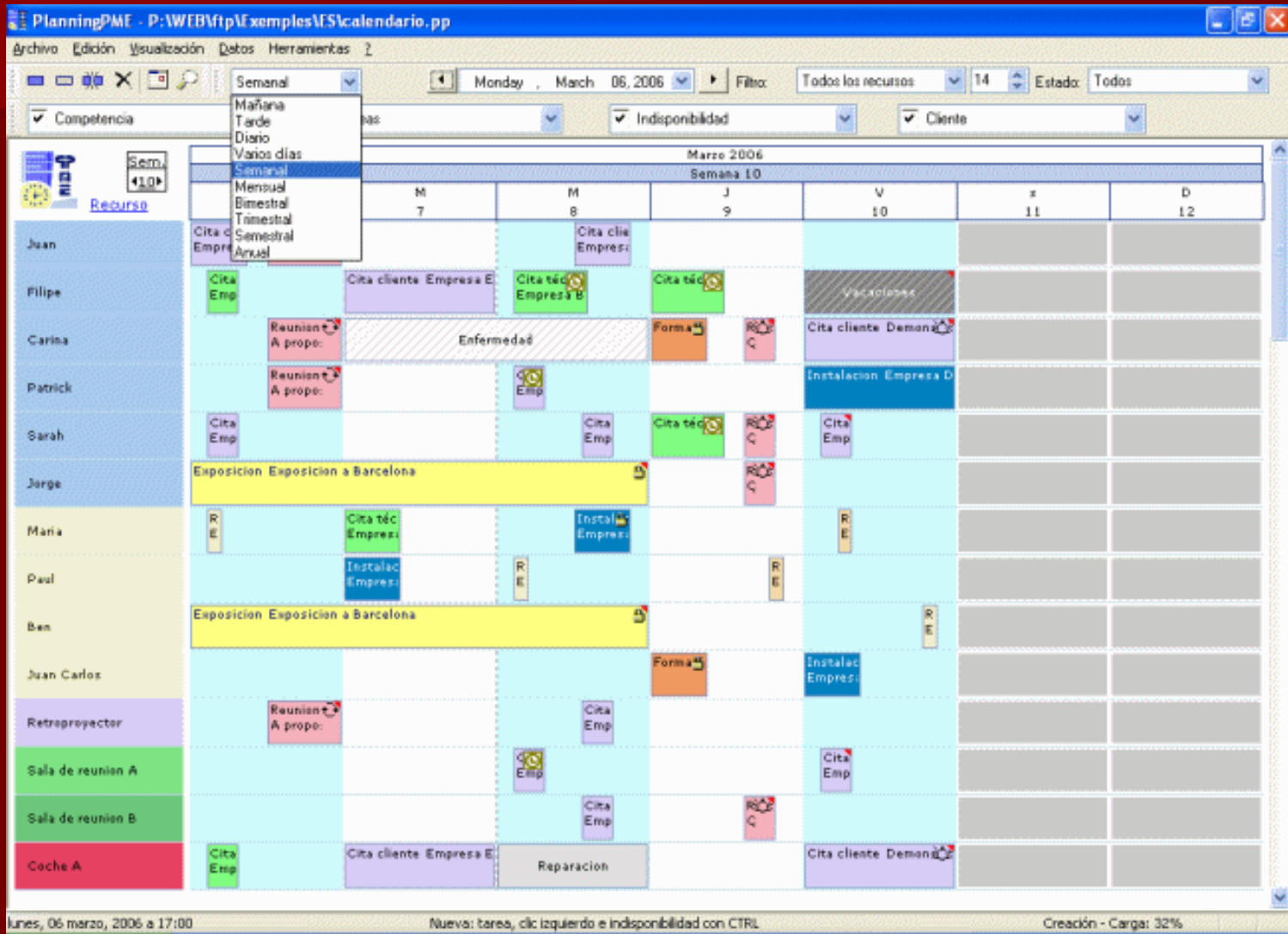
- **Planning PME** es la solución idónea para la planificación y gestión de sus recursos humanos y materiales que le permite tener una visión clara y exacta de su compañía.
- **Planning PME** es una herramienta simple, eficaz y en constante evolución, que se puede utilizar en **red** para compartir la información con sus colaboradores.
- **Planning PME** le permite sincronizar diariamente su plan de trabajo con una página HTML.
- **Planning PME** dispone también de una versión web, que le permitirá acceder a la planificación y modificarla desde cualquier punto con acceso a internet.

# Planning PME – Características

Sus principales características son:

- Compartir el plan de trabajo de todos los empleados en la red, con control de acceso según usuario.
- Organizar las reuniones y citas de forma sencilla y eficaz.
- Interfaz gráfica muy intuitiva y visual.
- Reserva y utilización de los recursos compartidos de la empresa.
- Asignaciones de tareas con notificaciones automáticas.
- Seguimiento de la planificación realizada, con facilidad para reasignar tareas o recursos.

# Visión clara y precisa del plan



# Planificación configurable

- Configure sus días de trabajo así como sus franjas horarias para adaptar el programa a su actividad.
- Permite obtener con un simple vistazo la ocupación de sus recursos humanos y materiales.
- Seleccionando una tarea ya asignada, aparece una descripción detallada de la misma.
- Permite asociar en grupos los recursos que siempre se planifican juntos.
- Permite imprimir los planes de trabajo de cada recurso, en cada cliente, de cada departamento o servicio

# Configuración días y horas

**Opciones** [X]

General Horarios Visualización Tarea Red Mensajería Avanzado Outlook

**Semana de trabajo**

Lunes  Martes  Miércoles  Jueves  Viernes  Sábado  Domingo

Primer día de la semana: Lunes

**Horarios**

Inicio: 09:00 Fin: 18:00 Mañana: 09:00 a 12:30

Horas por día: 07:00 Tarde: 03:30 a 17:00

Inicio de las horas: 21:00 Fin de las horas: 05:00

Logo: [ ] logo.bmp

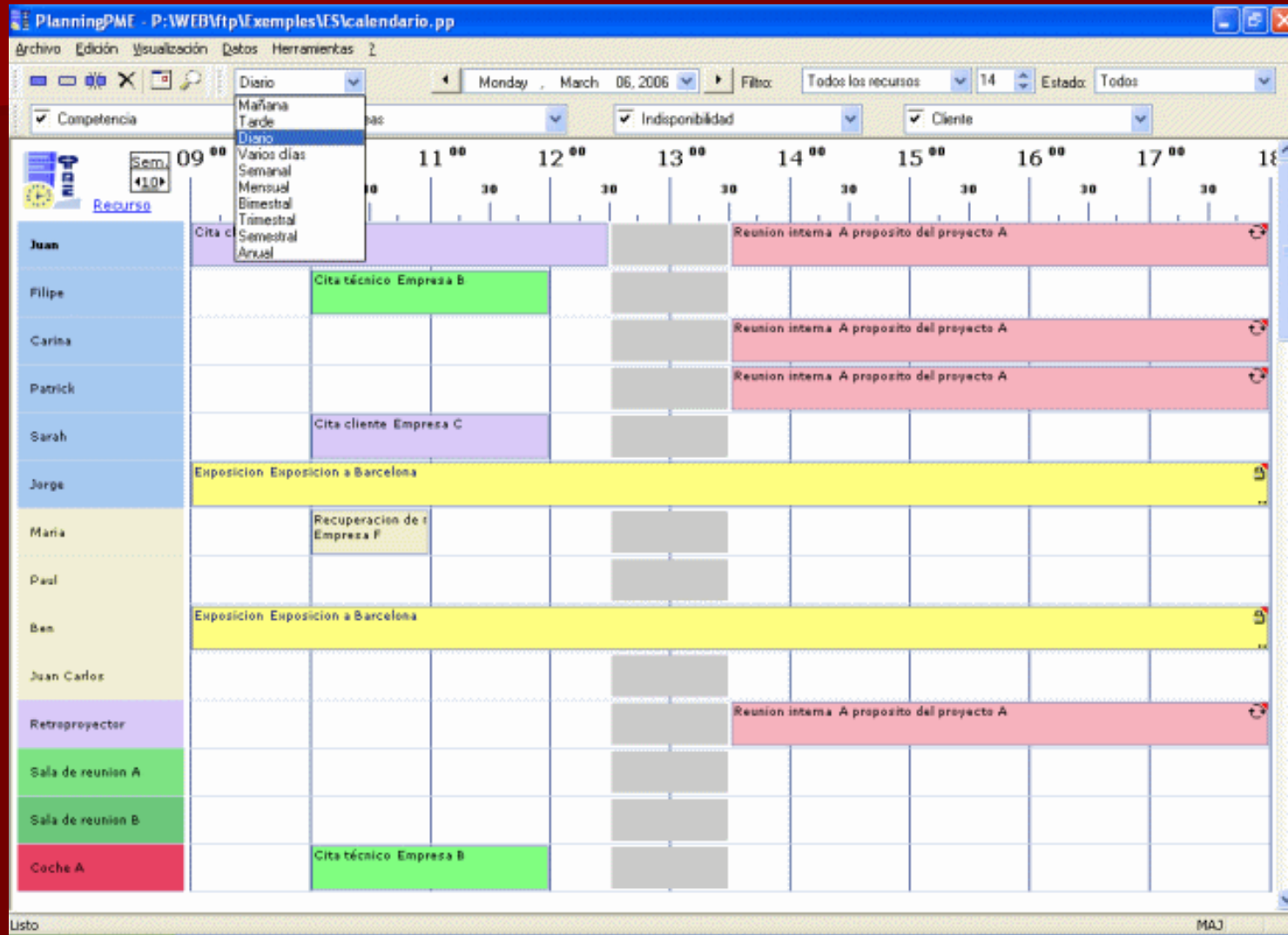
Desea asignar una tarea a un recurso al mismo tiempo

Prohibir la creación y la modificación de las tareas anteriores a la fecha actual [ 09/03/2006 ]

Utilización del plan de trabajo según la: Standard

OK Cancel Apply

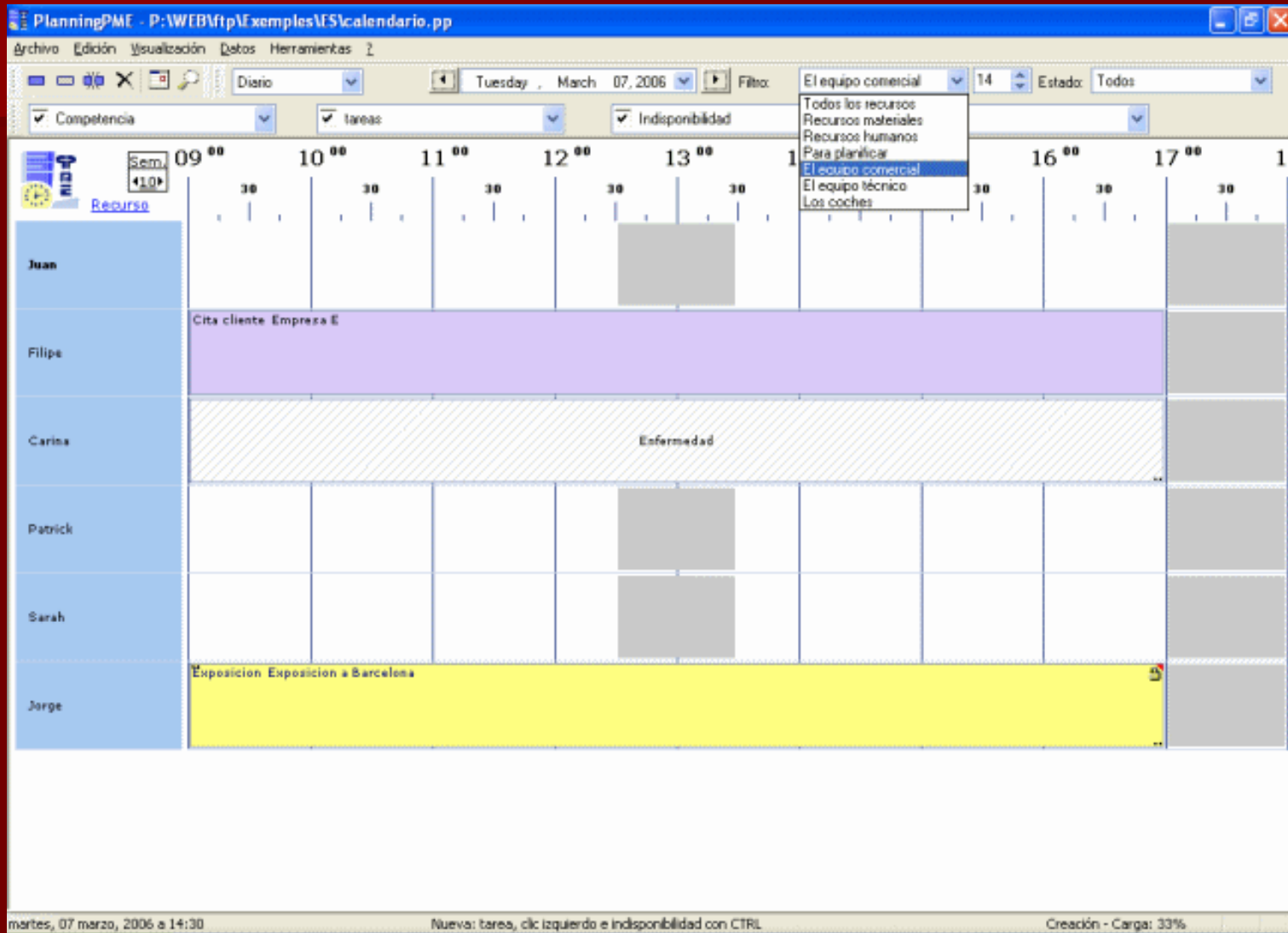
# Personalización completa



# Planificación simple y eficaz

- **Planning PME** es una aplicación informática que le permitirá generar planes de trabajo para cada servicio o área de actividad de su empresa, asignando los recursos necesarios para su ejecución, ya sean recursos humanos o técnicos, permitiendo disponer del plan de trabajo establecido de una forma visual, clara y precisa.
- **Planning PME** es la solución específica de gestión para la planificación de sus recursos humanos y materiales que le permite tener una visión clara y exacta de su compañía. Herramienta simple, eficaz y en constante evolución, su uso en red es especialmente eficaz para tener una visión clara y precisa de la información por sus colaboradores.

# Visualización detallada o global



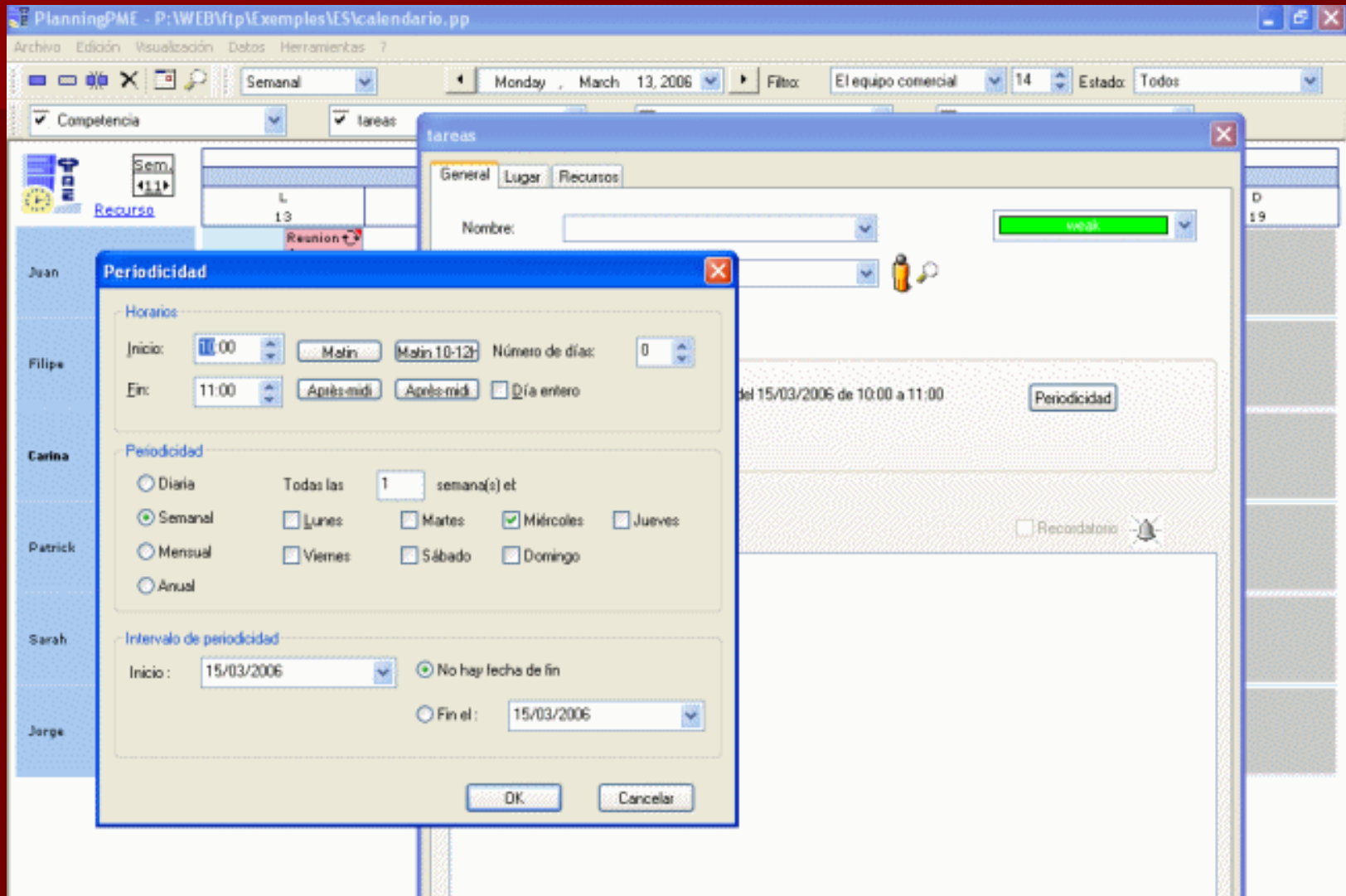
## Filtros

- Con un sólo clic, se puede filtrar la visualización del plan de trabajo.
- Pudiendo elegir entre mostrar sólo los recursos humanos, o los recursos materiales, o los recursos de un servicio concreto según su actividad, según se desee.
- También es posible visualizar sólo la información de un cliente o de varios clientes, de uno o varios proyectos o ver la información agrupada por tipo de tarea.
- Gracias a esta función, se dispone de un control rápido y preciso de la actividad de su empresa en unos pocos clics.

## Periodicidad

- Gracias a la función de establecer tareas periódicas, se pueden incorporar instantáneamente al plan de trabajo eligiendo en las tareas su periodicidad (en días, en semanas o en meses).
- Esta funcionalidad le evitará perder tiempo introduciendo cada vez los datos de una tarea repetitiva.
- Posteriormente se puede variar alguno de los items generados sacándolos de la secuencia generada.

# Tareas repetitivas o periódicas



## Sincronización

- Planning PME le permite sincronizar diariamente su plan de trabajo con una página HTML.
- Permite a sus recursos seguir su plan de trabajo (sin necesidad de licencias suplementarias).
- Además, podrá imprimir el plan de trabajo fácilmente.

## Personalización

- Entorno completamente configurable.
- Control de acceso a la información a través de usuario y password.
- Permite definir campos complementarios.
- Permite definir calendarios globales y particulares.
- Procesos para importar y exportar datos.
- Integración con otras aplicaciones.

# Generación de html automático

PlanningPME - Microsoft Internet Explorer

Précédente Revenir à l'accueil Rechercher Favoris 3 bloqué(s) Options

Adresse C:\PPME\semanal.htm

### PlanningPME : plan de trabajo semanal El lunes, 06 marzo, 2006

Marzo 2006  
Semana 10

Recurso	L 6	M 7	M 8	J 9	V 10	S 11
Juan	Cita cli Empres	Reunion A propos		Cita cli Empres		
Filipe	Cita Emp	Cita cliente Empresa E	Cita téc Empresa B	Cita téc	Vacaciones	
Carina		Reunion A propos	Enfermedad		Forma Q	Cita cliente Demonst
Patrick		Reunion A propos	Emp			Instalacion Empresa D
Sarah	Cita Emp		Cita Emp	Cita téc Q	Cita Emp	
Jorge	Exposicion Exposicion a Barcelona			Q		
Mana	R E	Cita téc Empres		Instal Empres		R E
Paul		Instalac Empres	R E		R E	
Ben	Exposicion Exposicion a Barcelona					R E
Juan Carlos				Forma	Instalac Empres	
Retroproyector	Reunion A propos		Cita Emp			

javascript:popupcentree("../T12.htm",550,350,"menubar=no,scrollbars=no,statusbar=no")

Poste de travail

## Visualización

- El aspecto de como se presenta la información es configurable por el usuario.
- Se puede obtener una visión por:
  - Recurso
  - Cliente
  - Tarea
  - Proyecto
- Es posible filtrar los datos que se visualizan en la pantalla por diferentes criterios: Cliente, Tarea (Tipo, Categoría), Proyecto, Recurso (Humano, Material, Grupo)
- Se puede, pues, acceder de forma sencilla y rápida al dato buscado.

## Competencias y Grupos

- Definición de competencias exigibles.
- Competencias que tiene cada recurso.
- Búsquedas multicriterios.
- Intercambio de datos (Importar y Exportar) automatizable. Constitución y gestión de equipos de trabajo.
- Disponibilidad de los recursos con restricciones definibles.
- Carga de trabajo actual.
- Generación del plan de trabajo en formato html.
- Obtención de estadísticas por recurso, tarea, cliente, etc.
- Imprimir planes de trabajo individuales o colectivos según criterios definibles, ya sean diarios o semanales o mensuales, etc.

# Tareas y gestión compartida

## Tareas

- Diseño de los planes de trabajo,
- Alertas anticipadas y avisos de asignaciones de tareas.
- Tareas individuales o con varios recursos (humanos y materiales).
- Porcentaje de carga de trabajo asignada y libre.
- Tareas pendientes de planificar.
- Posibilidad de dividir gráficamente una tarea.
- Control de la disponibilidad de los recursos antes de la asignación de las tareas.
- Inclusión de datos complementarios personalizables.

## Gestión Compartida

- Actualización de la información en tiempo real.
- Funcionamiento en red con bloqueo de las tareas sobre las que se actúa.
- Actualización automática de la visualización.
- Control de acceso a la información según permisos de usuario.
- Permite la utilización de las más difundidas bases de Datos:
  - Access
  - MySQL
  - SQL Server
  - Oracle